

Schulschach für jedes Kind

Schulschach gewinnt bundes- und weltweit immer mehr an Bedeutung. Die Zahl der Schulen mit Schachgruppen wächst ständig an.

Aus einigen Ländern hören wir von sensationell hohen Zahlen von Schülern, die an Schachunterricht teilnehmen. In der Türkei wurden an über 10.000 Schulen von ca. 50.000 Schachlehrern in einer Art von „Kulturrevolution“ von 2005 bis 2011 etwa 2.250.000 Schüler im Schach unterrichtet. Seither dominieren junge Türken die internationalen Schülerwettkämpfe.

Auch in Deutschland haben einige Schulen Schach als Schulfach auf den Stundenplan gesetzt, andere bieten es als Wahlfach an. Traditionell findet in Schleswig-Holstein an vielen Schulen Schachunterricht in Schach-AG statt.

Eine vergleichende Studie der Universität Trier ergab: Schachspielende Schüler haben gegenüber Nichtschachspielern nicht nur Vorteile im Mathematikunterricht, sondern verbesserten auch deutlich ihr Leseverständnis. Das Ergebnis dieser Studie: Schachspielen fördert insgesamt die Entwicklung des Kindes.

Die 1996 gegründete Deutsche Schulschachstiftung, die die Tradition des Schulschachs ausbauen und pflegen will, listet die Vorteile des Schachs folgendermaßen auf:

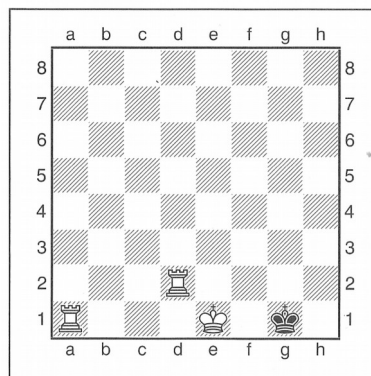
„Schach eignet sich in besonderer Weise zur Entwicklung und Förderung kognitiver Fähigkeiten. Hierbei stehen im Vordergrund das räumliche, das systematische und das prinzipielle Denken. Neben analytischer Denkschulung fördert es vernetztes, ganzheitliches Denken, die Bewältigung komplexer Sachverhalte, Organisationsfähigkeit, abwägendes Urteilen und begründetes Entscheiden. Problemlösen wird in unserer Gesellschaft immer wichtiger, weil in den unterschiedlichsten Bereichen progressiv mehr Probleme entstehen. Schach ist eine der wenigen Domänen, in denen Jugendliche ihre Problemlösungskompetenz systematisch erarbeiten und erweitern lernen.“

Die Kieler Schulschachinitiative e. V. ist im Sinne der Deutschen Schulschachstiftung tätig. Sie unterstützt seit 2003 im Kieler Raum Schulen bei der Einrichtung und Fortführung von Schach-AG. Hierzu sucht sie ständig interessierte Schachlehrer und Übungsleiter.

Die Kieler Schulschachinitiative e.V.

- möchte Kindern Spielfreude vermitteln und ihre intellektuellen und sozialen Fähigkeiten durch Schach stärken.
- ist seit 2003 Ansprechpartner für das Schulschach.
- fördert heute an vielen Schulen in Kiel und Umgebung Schach-AG und Schach-Kurse und bietet regelmäßig größere Turniere an.

Zahlreiche Schüler und Schülerinnen haben auf diesem Wege bei uns das Schachspielen erlernt und ihre Fähigkeiten verbessert.



Weiß setzt in einem Zug matt.

Schulen mit Schach-Gruppen in Kiel und Umgebung

Grundschulen

Grundschule Suchsdorf
Gorch-Fock-Schule
Theodor-Heuss-Schule
Christliche Schule
Uwe-Jens-Lornsen-Schule
Toni-Jensen Grundschule
Grundschule Eidertal-Molfsee
Grundschule Mielkendorf
Grundschule Strande
Schule am Sonderburger Platz
Johanna-Mestorf-Schule
Grundschule Nortorf
Parkschule Gettorf
Claus-Rixen-Schule Altenholz
Grundschule am Schwentinepark
Adolf-Reichwein-Schule

Weiterführende Schulen

Gymnasium Altenholz
Max-Planck-Schule
Gymnasium Wellingdorf
Freie Waldorfschule Kiel
Gemeinschaftsschule Hassee

Ist Ihre Schule dabei?

Unsere Turniere – Ansporn und Test

Wir organisieren an 10 Terminen jedes Schuljahres seit 2005 das „Kieler Jugend- und Schulschachturnier“ (KJUST) als Grand-Prix-Serie im Bereich des Schachbezirks Kiel.



Das KJUST
(im CITTI-PARK Kiel)

Im Dezember richten wir in Zusammenarbeit mit der Max-Planck-Schule das „Nikolausturnier“ aus. Seit 1978 messen sich Schulschachmannschaften aus ganz Schleswig-Holstein in diesem Wettkampf, in der Regel ca. 300 Kinder.



Das Nikolausturnier
(in der Max-Planck-Schule Kiel)

Wir leisten Schulen gerne Unterstützung bei der Durchführung von Turnieren.



Kieler Schulschachinitiative e.V.



Schach in der Schule
(in der Grundschule Eidertal-Molfsee)

INTERESSIERT? Bestimmt ist es auch möglich, an der Schule, die Ihr Kind besucht, mit Unterstützung der Schulleitung eine Schach-AG bzw. einen Schachkurs einzurichten. Weitere Informationen können Sie auf unserer Website finden. Wenn Sie Kontakt mit uns aufnehmen, klären wir gerne Einzelheiten in einem persönlichen Gespräch.

Kontakte

www.kieler-schulschach-initiative.de

Dagomar Heinz und Daniel Nebatz

ksi@kieler-schulschach-initiative.de



Kieler Schulschachinitiative e.V.

**Das ist
die Kieler
Schulschachinitiative.**



„Schach sollte überall auf der Welt Schulfach sein. Es fördert die geistige Auseinandersetzung und lehrt das Ertragen von Niederlagen.“

**Garry Kasparow –
13. Schachweltmeister**